

CR03 - Da Cremona a Robecco

Partenza	Località Brazzuoli
Arrivo	Robecco d'Oglio, stazione ferroviaria
Lunghezza totale	7.6 km
Categoria	In bici
Tipo di bicicletta consigliato	Strada
Tempo di percorrenza in bici	00:22 (hh:min)
Dislivello in salita	4 m
Dislivello in discesa	10 m
Quota massima	49 m
Difficoltà in bicicletta	Facile
Pavimentato	100 %
Ciclabilità	100 %
Su percorso protetto	6 %
Segnaletica	Assente
Periodo consigliato	Tutto l'anno

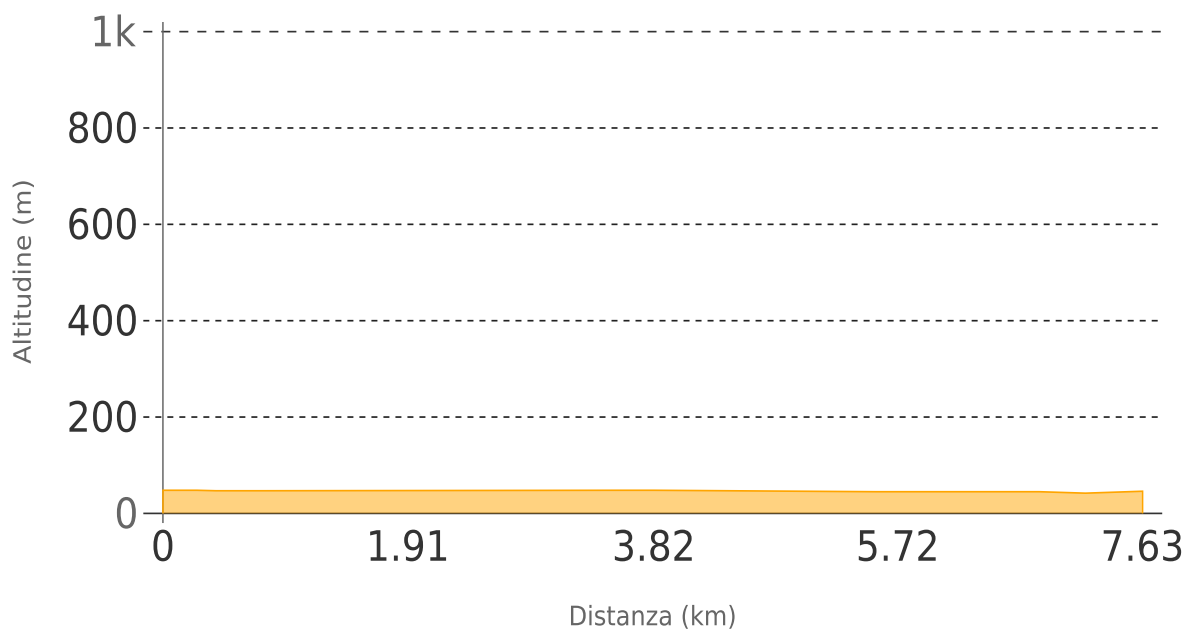
Descrizione

E' percorribile per il momento solo la parte terminale dell'itinerario, da località Brazzuoli a Robecco, in quanto la prima parte del percorso si svolge sulla trafficata e pericolosa statale 45bis.

E' prevista la realizzazione di una pista ciclopedonale in fregio alla statale che permetterà di raccordare Cremona con la ciclovia dell'Oglio.

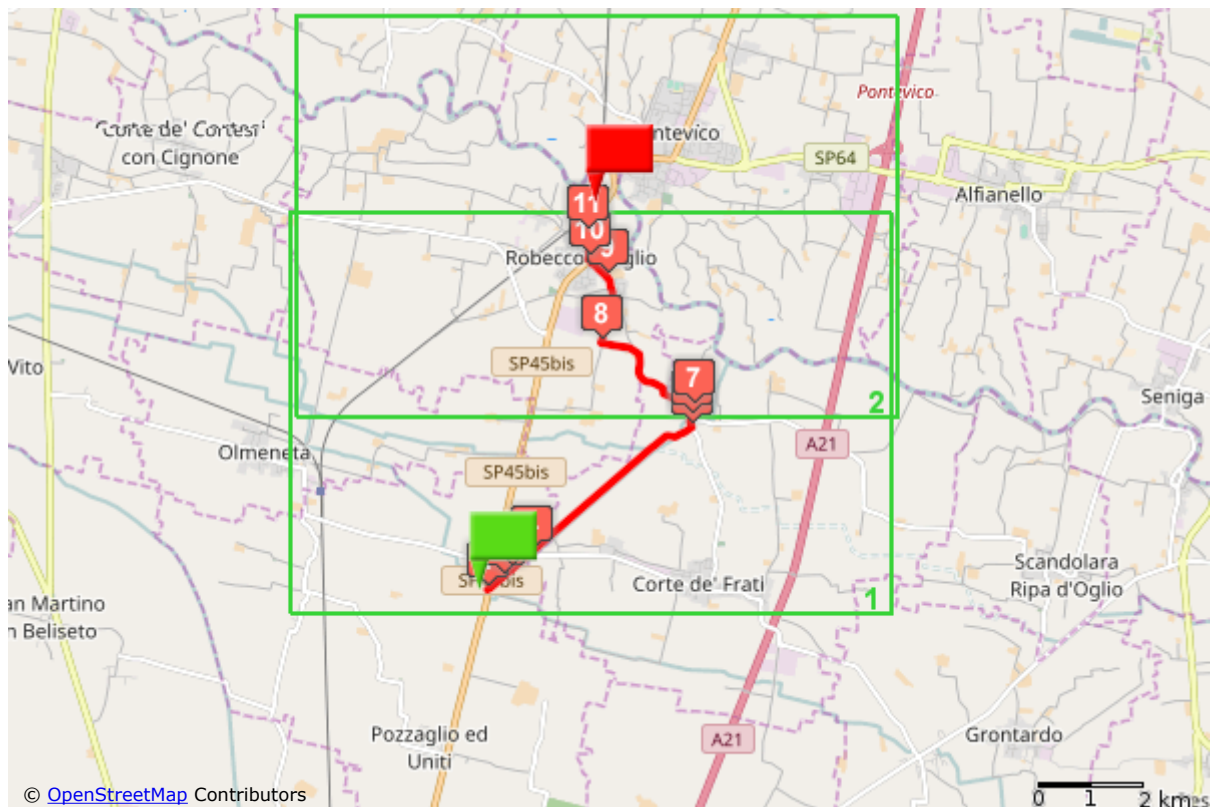
Itinerario realizzato nel 2010 per conto di: [Sistema Turistico Po di Lombardia](#)

Profilo altimetrico

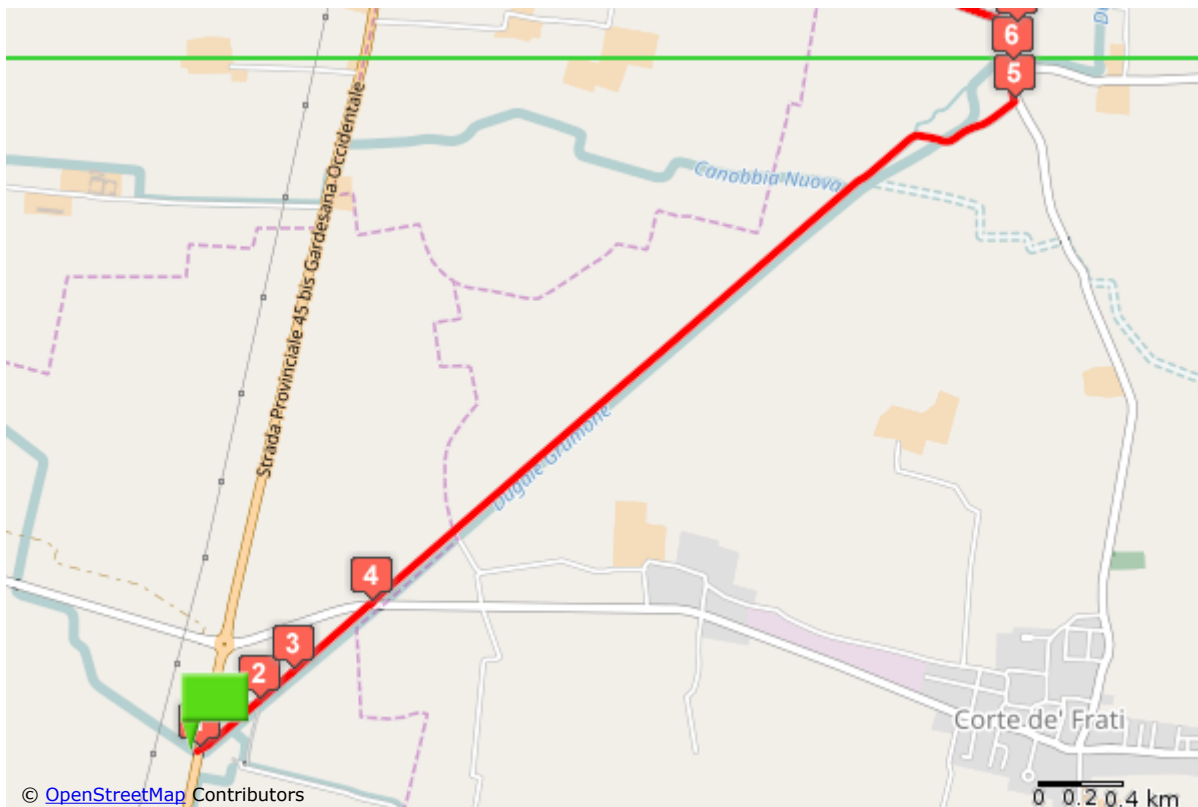


Rif.	km parziali	km totali	Descrizione
	0.0	0.0	in località Brazzuoli imbocchiamo via Corte dei Frati
	0.3	0.3	proseguiamo dritto sulla strada con divieto d'accesso

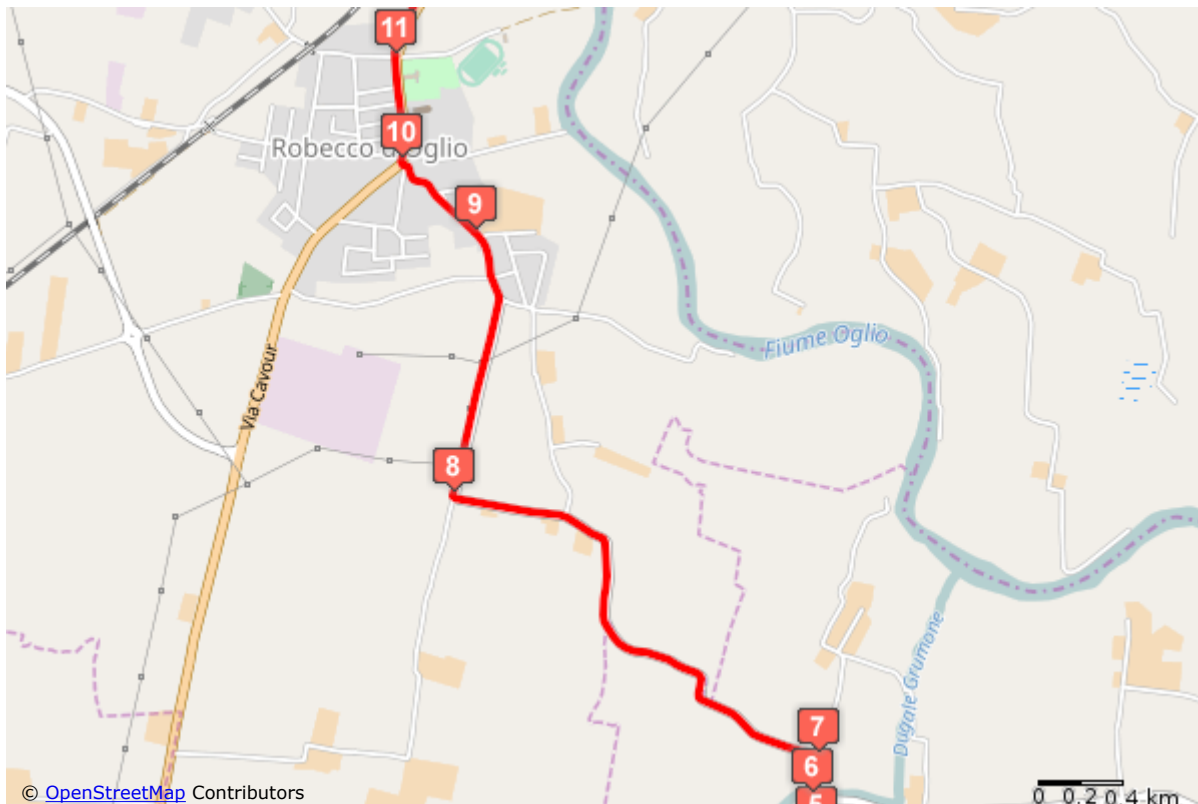
Rif.	km parziali	km totali	Descrizione
3	0.2	0.4	superiamo una sbarra e proseguiamo dritto
4	0.3	0.8	attraversiamo una strada facendo attenzione al traffico e proseguiamo dritto seguendo le indicazioni per il Parco Oglio Nord
5	2.8	3.6	al bivio proseguiamo sulla SP 21 verso un piccolo cimitero
6	0.1	3.7	subito dopo proseguiamo dritto per Robecco d'Oglio
7	0.1	3.8	subito dopo ignoriamo sulla destra la strada per Grumone
8	1.7	5.5	al bivio a T seguiamo la strada principale verso destra
9	0.9	6.5	seguendo la strada principale entriamo a Robecco d'Oglio
10	0.4	6.8	al semaforo svoltiamo a destra verso la vicina chiesa di Robecco d'Oglio
11	0.4	7.2	imbocchiamo la ciclabile che esce dal paese
	0.4	7.6	fine



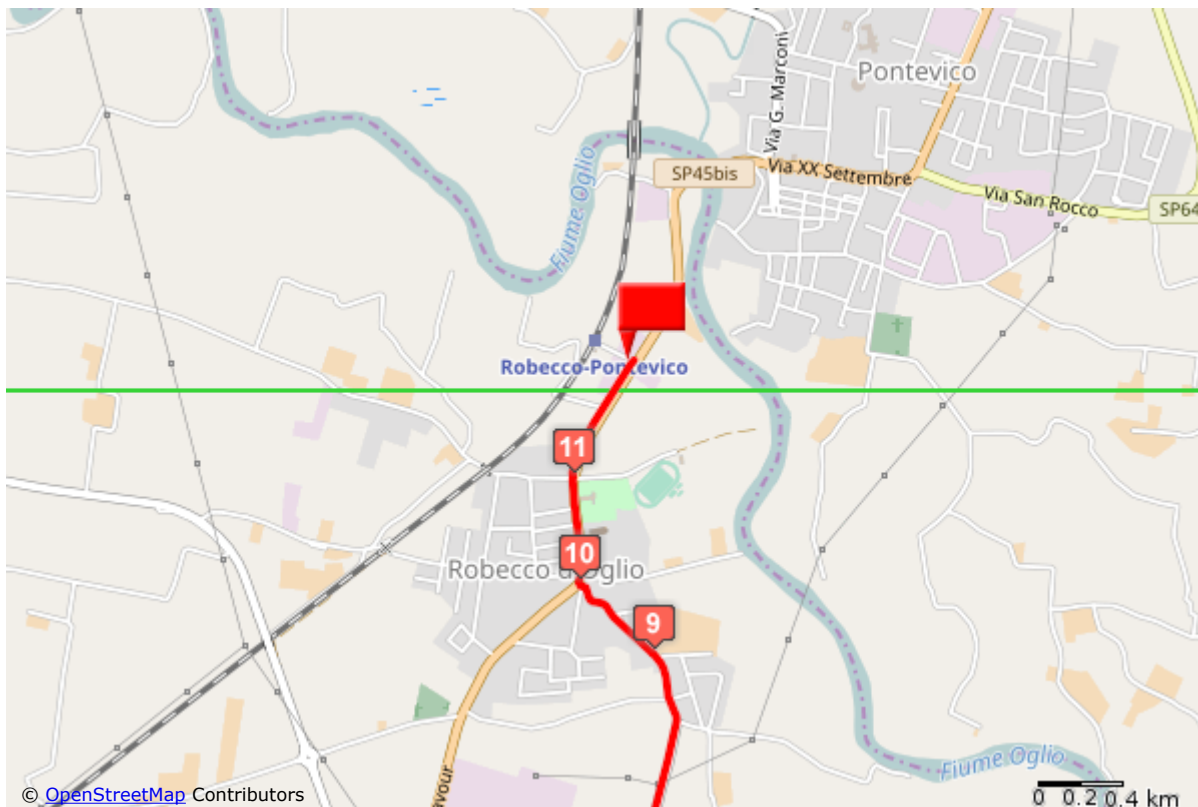
Mappa d'insieme



Mappa di dettaglio n° 1



Mappa di dettaglio n° 2



Mappa di dettaglio n° 3